

DIECI



HERCULES

100.10 | 130.10 | 190.10 | 210.10 | 230.10



dieci.com

WYDAJNOŚĆ I PARAMETRY

| | | | | | |
|---|-----------------------|-----------------------|-----------------------|-----------------------|-----------------------|
| Model maszyny | HERCULES 100.10 | HERCULES 130.10 | Hercules 190.10 | Hercules 210.10 | Hercules 230.10 |
| Maksymalny udźwig | 10000 kg (22046 lb) | 13000 kg (28660 lb) | 19000 kg (41888 lb) | 21000 kg (46297 lb) | 23000 kg (50706 lb) |
| Maksymalna wysokość podnoszenia | 9,5 m (31,2 ft) | 9,5 m (31,2 ft) | 10,2 m (33,5 ft) | 10,2 m (33,5 ft) | 10,15 m (33,3 ft) |
| Maksymalne poziome wysunięcie wysięgnika | 5,1 m (16,7 ft) | 5,1 m (16,7 ft) | 5,15 m (16,9 ft) | 5,15 m (16,9 ft) | 5,11 m (16,8 ft) |
| Kąt nachylenia wideł | 144° | 144° | 120° | 120° | 113° |
| Siła szarpnięcia | 9700 daN (21806 lbf) | 9700 daN (21806 lbf) | 16200 daN (36419 lbf) | 18900 daN (42489 lbf) | 18900 daN (42489 lbf) |
| Siła pociągowa | 11000 daN (24729 lbf) | 11000 daN (24729 lbf) | 19500 daN (43838 lbf) | 19500 daN (43838 lbf) | 19500 daN (43838 lbf) |
| Ciężar własny | 16000 kg (35274 lb) | 18000 kg (39683 lb) | 24500 kg (54013 lb) | 27500 kg (60627 lb) | 29000 kg (63934 lb) |
| Maksymalny dopuszczalny kąt nachylenia podłoża | 36 % | 36 % | 36,5 % | 36,5 % | 35 % |
| Prędkość maksymalna (dotycząca koła o maksymalnej dopuszczalnej średnicy) | 34 km/h (21,1 mph) | 34 km/h (21,1 mph) | 23 km/h (14,3 mph) | 23 km/h (14,3 mph) | 22 km/h (13,7 mph) |

WYSIĘGNIK

| | | | | | |
|---------------|-----------------|-----------------|-----------------|-----------------|-----------------|
| Model maszyny | HERCULES 100.10 | HERCULES 130.10 | Hercules 190.10 | Hercules 210.10 | Hercules 230.10 |
| Wychodzenie | 13,2 s | 13 s | 20,5 s | 23,5 s | 24,1 s |
| Podnoszenie | 16,5 s | 20 s | 20 s | 25,2 s | 28,6 s |
| Wyjście | 13,2 s | 13 s | 20,1 s | 20,1 s | 20,1 s |
| Chowanie | 8,3 s | 15 s | 9,8 s | 9,8 s | 9,8 s |
| Nabieranie | 5,3 s | 6,5 s | 5,6 s | 8,1 s | 15,3 s |
| Wysypywanie | 4 s | 5 s | 4,3 s | 5,3 s | 10,5 s |

SILNIK

| | | | | | |
|--------------------------|---|---|---|---|---|
| Model maszyny | HERCULES 100.10 | HERCULES 130.10 | Hercules 190.10 | Hercules 210.10 | Hercules 230.10 |
| Marka | FPT | FPT | FPT | FPT | FPT |
| Moc nominalna | 125 kW (168 KM) | 125 kW (168 KM) | 125 kW (168 KM) | 125 kW (168 KM) | 125 kW (168 KM) |
| @rpm | 2200 obr./min. | 2200 obr./min. | 2200 obr./min. | 2200 obr./min. | 2200 obr./min. |
| Moc szczytowa | 128 kW (172 HP) | 128 kW (172 HP) | 128 kW (172 HP) | 128 kW (172 HP) | 128 kW (172 HP) |
| @rpm | 1900 obr./min. | 1900 obr./min. | 1900 obr./min. | 1900 obr./min. | 1900 obr./min. |
| Konstrukcja | Czterosuwowy | Czterosuwowy | Czterosuwowy | Czterosuwowy | Czterosuwowy |
| Wtrysk | Elektronika, Common Rail | Elektronika, Common Rail | Elektronika, Common Rail | Elektronika, Common Rail | Elektronika, Common Rail |
| Liczba i układ cylindrów | 4, układ rzędowy | 4, układ rzędowy | 4, układ rzędowy | 4, układ rzędowy | 4, układ rzędowy |
| Pojemność | 4485 cm ³ (274 in ³) | 4485 cm ³ (274 in ³) | 4485 cm ³ (274 in ³) | 4485 cm ³ (274 in ³) | 4485 cm ³ (274 in ³) |
| Zużycie | 212 g/kWh (348,74 lb/Hp h) | 212 g/kWh (348,74 lb/Hp h) | 212 g/kWh (348,74 lb/Hp h) | 212 g/kWh (348,74 lb/Hp h) | 212 g/kWh (348,74 lb/Hp h) |
| @rpm | 2200 obr./min. | 2200 obr./min. | 2200 obr./min. | 2200 obr./min. | 2200 obr./min. |
| Norma dotycząca emisji | Stage V | Stage V | Stage V | Stage V | Stage V |
| Oczyszczanie spalin | DOC+SCRoF (z AdBlue) | DOC+SCRoF (z AdBlue) | DOC+SCRoF (z AdBlue) | DOC+SCRoF (z AdBlue) | DOC+SCRoF (z AdBlue) |
| Układ chłodzenia | Płyn | Płyn | Płyn | Płyn | Płyn |
| Zasysanie | Turbosprężarka 16-zaworowa, z chłodnicą końcową | Turbosprężarka 16-zaworowa, z chłodnicą końcową | Turbosprężarka 16-zaworowa, z chłodnicą końcową | Turbosprężarka 16-zaworowa, z chłodnicą końcową | Turbosprężarka 16-zaworowa, z chłodnicą końcową |
| Filtr powietrza | Nagrzewanie wstępne powietrza oraz filtr wstępny powietrza z odpylaczem | Nagrzewanie wstępne powietrza oraz filtr wstępny powietrza z odpylaczem | Nagrzewanie wstępne powietrza oraz filtr wstępny powietrza z odpylaczem | Nagrzewanie wstępne powietrza oraz filtr wstępny powietrza z odpylaczem | Nagrzewanie wstępne powietrza oraz filtr wstępny powietrza z odpylaczem |

UKŁAD PRZENIESIENIA NAPĘDU

| | | | | | |
|------------------------------------|---|---|---|---|---|
| Model maszyny | HERCULES 100.10 | HERCULES 130.10 | Hercules 190.10 | Hercules 210.10 | Hercules 230.10 |
| Rodzaj układu przeniesienia napędu | Hydrostatyczny, z pompą o zmiennej wydajności | Hydrostatyczny, z pompą o zmiennej wydajności | Hydrostatyczny, z pompą o zmiennej wydajności | Hydrostatyczny, z pompą o zmiennej wydajności | Hydrostatyczny, z pompą o zmiennej wydajności |
| Silnik hydrauliczny | Hydrostatyczny, z automatyczną przekładnią bezstopniową CTV | Hydrostatyczny, z automatyczną przekładnią bezstopniową CTV | Hydrostatyczny, z automatyczną przekładnią bezstopniową CTV | Hydrostatyczny, z automatyczną przekładnią bezstopniową CTV | Hydrostatyczny, z automatyczną przekładnią bezstopniową CTV |
| Zmiana kierunku jazdy | Elektrohydrauliczna | Elektrohydrauliczna | Elektrohydrauliczna | Elektrohydrauliczna | Elektrohydrauliczna |
| Pedał ruchu precyzyjnego (inching) | Pedał elektroniczny do kontrolowanej jazdy | Pedał elektroniczny do kontrolowanej jazdy | Pedał elektroniczny do kontrolowanej jazdy | Pedał elektroniczny do kontrolowanej jazdy | Pedał elektroniczny do kontrolowanej jazdy |
| Skrzynia biegów | Dwubiegowa, serwowsterowana | Dwubiegowa, serwowsterowana | Dwubiegowa, serwowsterowana | Dwubiegowa, serwowsterowana | Dwubiegowa, serwowsterowana |

MOSTY Z MECHANIZMEM RÓŻNICOWYM

| | | | | | |
|----------------------|--|--|--|--|--|
| Model maszyny | HERCULES 100.10 | HERCULES 130.10 | Hercules 190.10 | Hercules 210.10 | Hercules 230.10 |
| Rodzaj osi | 2 kierowane, z 4 planetarnymi przekładniami redukcyjnymi | 2 kierowane, z 4 planetarnymi przekładniami redukcyjnymi | 2 kierowane, z 4 planetarnymi przekładniami redukcyjnymi | 2 kierowane, z 4 planetarnymi przekładniami redukcyjnymi | 2 kierowane, z 4 planetarnymi przekładniami redukcyjnymi |
| Rodzaj sterowania | 4 koła / skręt obu osi w tym samym kierunku/ 2 koła | 4 koła / skręt obu osi w tym samym kierunku/ 2 koła | 4 koła / skręt obu osi w tym samym kierunku/ 2 koła | 4 koła / skręt obu osi w tym samym kierunku/ 2 koła | 4 koła / skręt obu osi w tym samym kierunku/ 2 koła |
| Most przedni | Z poziomowaniem poprzecznym (8°+8°) sterowanym z kabiny oraz samoblokującym mechanizmem różnicowym 45% | Z poziomowaniem poprzecznym (8°+8°) sterowanym z kabiny oraz samoblokującym mechanizmem różnicowym 45% | Z poziomowaniem poprzecznym (8° + 8°) sterowane z kabiny | Z poziomowaniem poprzecznym (8° + 8°) sterowane z kabiny | Z poziomowaniem poprzecznym (6° + 6°) sterowane z kabiny |
| Most tylny | Wahliwa | Wahliwa | Wahliwa | Wahliwa | Wahliwa |
| Hamowanie zasadnicze | W kąpeli olejowej ze wspomaganiami na osi tylnej i przedniej, z podwójną instalacją hydrauliczną | W kąpeli olejowej ze wspomaganiami na osi tylnej i przedniej, z podwójną instalacją hydrauliczną | W kąpeli olejowej ze wspomaganiami na osi tylnej i przedniej, z podwójną instalacją hydrauliczną | W kąpeli olejowej ze wspomaganiami na osi tylnej i przedniej, z podwójną instalacją hydrauliczną | W kąpeli olejowej ze wspomaganiami na osi tylnej i przedniej, z podwójną instalacją hydrauliczną |
| Hamulec postojowy | Podciśnieniowy ze sterowaniem elektrycznym | Podciśnieniowy ze sterowaniem elektrycznym | Podciśnieniowy ze sterowaniem elektrycznym | Podciśnieniowy ze sterowaniem elektrycznym | Podciśnieniowy ze sterowaniem elektrycznym |

INSTALACJA HYDRAULICZNA

| Model maszyny | HERCULES 100.10 | HERCULES 130.10 | Hercules 190.10 | Hercules 210.10 | Hercules 230.10 |
|-------------------------------|--|--|--|--|--|
| Rodzaj pompy hydraulicznej | Pompa o zmiennej wydajności „Load Sensing” regulująca ruchy wysięgnika. Pompa zębata układu wspomagania kierownicy i wentylatora układu chłodzenia | Pompa o zmiennej wydajności „Load Sensing” regulująca ruchy wysięgnika. Pompa zębata układu wspomagania kierownicy i wentylatora układu chłodzenia | Pompa o zmiennej wydajności „Load Sensing” regulująca ruchy wysięgnika oraz układ wspomagania kierownicy. Pompa zębata dla urządzeń pomocniczych | Pompa o zmiennej wydajności „Load Sensing” regulująca ruchy wysięgnika oraz układ wspomagania kierownicy. Pompa zębata dla urządzeń pomocniczych | Pompa o zmiennej wydajności „Load Sensing” regulująca ruchy wysięgnika oraz układ wspomagania kierownicy. Pompa zębata dla urządzeń pomocniczych |
| Wydajność pompy hydraulicznej | 160 l/min (42,3 gal/min) | 160 l/min (42,3 gal/min) | 225 l/min (59,4 gal/min) | 225 l/min (59,4 gal/min) | 225 l/min (59,4 gal/min) |
| Maksymalne ciśnienie robocze | 31 MPa (4496 psi) | 31 MPa (4496 psi) | 35 MPa (5076 psi) | 35 MPa (5076 psi) | 35 MPa (5076 psi) |
| Sterowanie rozdzielacza | Joystick 4in1 proporcjonalny | Joystick 4in1 proporcjonalny | Joystick 4in1 proporcjonalny | Joystick 4in1 proporcjonalny | Joystick 4in1 proporcjonalny z FNR |
| Rodzaj rozdzielacza | Hydrauliczny serwoosterowany Flow Sharing | Hydrauliczny serwoosterowany Flow Sharing | Hydrauliczny serwoosterowany Flow Sharing z elektronicznym joystickiem proporcjonalnym 4 w 1 | Hydrauliczny serwoosterowany Flow Sharing z elektronicznym joystickiem proporcjonalnym 4 w 1 | Hydrauliczny serwoosterowany Flow Sharing z elektronicznym joystickiem proporcjonalnym 4 w 1 |

POZIOM OLEJÓW I PŁYNÓW

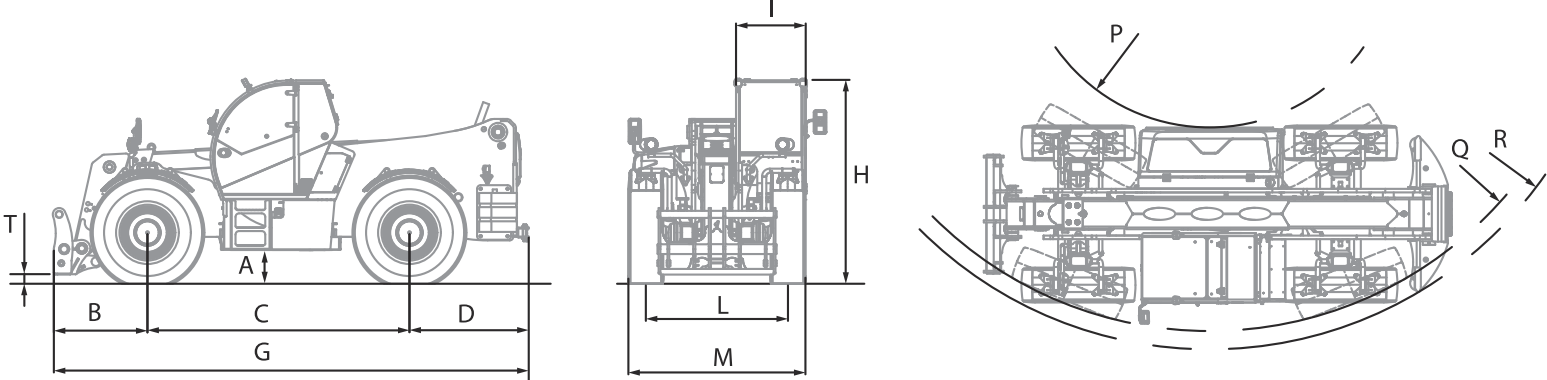
| Model maszyny | HERCULES 100.10 | HERCULES 130.10 | Hercules 190.10 | Hercules 210.10 | Hercules 230.10 |
|---------------------------------|-------------------|-------------------|-------------------|-------------------|-------------------|
| Instalacja hydrauliczna (razem) | 246 l (64,99 gal) | 298 l (78,72 gal) | 330 l (87,18 gal) | 347 l (91,67 gal) | 360 l (95,10 gal) |
| Zbiornik paliwa | 207 l (54,68 gal) | 207 l (54,68 gal) | 207 l (54,68 gal) | 207 l (54,68 gal) | 207 l (54,68 gal) |
| Zbiornik AdBlue | 34 l (8,98 gal) | 34 l (8,98 gal) | 34 l (8,98 gal) | 34 l (8,98 gal) | 34 l (8,98 gal) |

OPONY

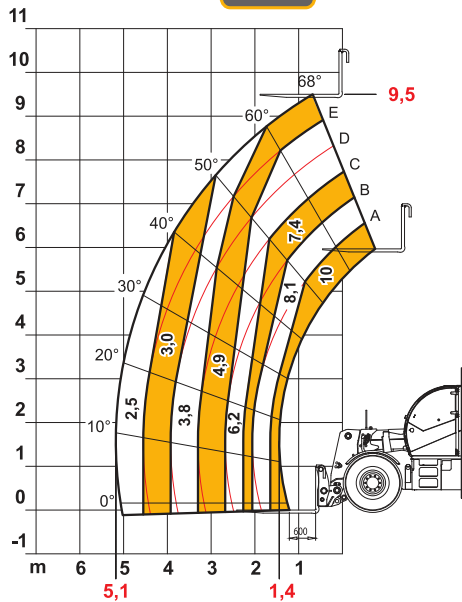
| Model maszyny | HERCULES 100.10 | HERCULES 130.10 | Hercules 190.10 | Hercules 210.10 | Hercules 230.10 |
|-------------------|-----------------|-----------------|-----------------|-----------------|-----------------|
| Opony standardowe | 17,5x25" | 17,5x25" | 16.00 - 25" | 18.00 - 25" | 18,00R25" |

WYMIARY

| Model maszyny | HERCULES 100.10 | HERCULES 130.10 | Hercules 190.10 | Hercules 210.10 | Hercules 230.10 |
|---------------|----------------------|----------------------|----------------------|----------------------|---------------------|
| A | 490 mm (19,3 in) | 490 mm (19,3 in) | 530 mm (20,9 in) | 530 mm (20,9 in) | 470 mm (18,5 in) |
| B | 1270 mm (50,0 cala) | 1270 mm (50,0 cala) | 1320 mm (52,0 cala) | 1320 mm (52,0 cala) | 1320 mm (52,0 cala) |
| C | 3300 mm (129,9 cala) | 3300 mm (129,9 cala) | 3850 mm (151,6 in) | 3850 mm (151,6 in) | 3850 mm (151,6 in) |
| D | 1480 mm (58,3 in) | 1480 mm (58,3 in) | 1630 mm (64,2 in) | 1630 mm (64,2 in) | 1630 mm (64,2 in) |
| G | 6050 mm (238,2 in) | 6050 mm (238,2 in) | 6800 mm (267,7 in) | 6800 mm (267,7 in) | 6800 mm (267,7 in) |
| H | 2890 mm (113,8 in) | 2890 mm (113,8 in) | 2930 mm (115,4 cala) | 2930 mm (115,4 cala) | 2980 mm (117,3 in) |
| I | 980 mm (38,6 cala) | 980 mm (38,6 cala) | 980 mm (38,6 cala) | 980 mm (38,6 cala) | 980 mm (38,6 cala) |
| L | 1975 mm (77,8 in) | 1975 mm (77,8 in) | 2015 mm (79,3 in) | 2045 mm (80,5 in) | 2180 mm (85,8 in) |
| M | 2420 mm (95,3 in) | 2420 mm (95,3 in) | 2550 mm (100,4 in) | 2550 mm (100,4 in) | 2700 mm (106,3 in) |
| P | 1070 mm (42,1 in) | 1070 mm (42,1 in) | 3530 mm (139,0 in) | 3530 mm (139,0 in) | 3530 mm (139,0 in) |
| Q | 3950 mm (155,5 in) | 3950 mm (155,5 in) | 6500 mm (255,9 in) | 6500 mm (255,9 in) | 6530 mm (257,1 in) |
| R | 4180 mm (164,6 in) | 4180 mm (164,6 in) | 6500 mm (255,9 in) | 6750 mm (265,7 in) | 6750 mm (265,7 in) |
| T | 134 mm (5,3 in) | 134 mm (5,3 in) | 181 mm (7,1 in) | 181 mm (7,1 in) | 181 mm (7,1 in) |



MAX 10,0 t

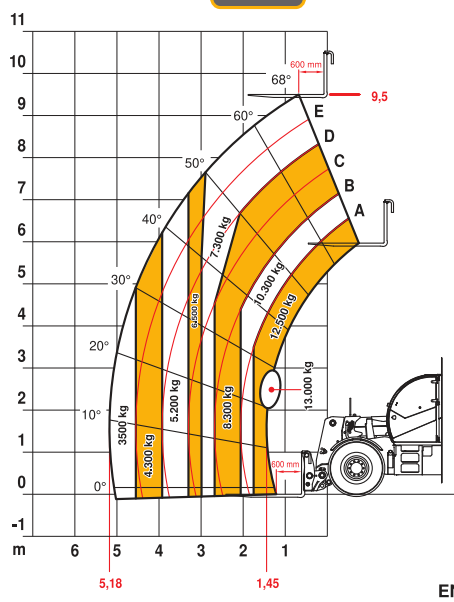


AXBI537



EN1459

MAX 13000 kg



DOCCT0001354

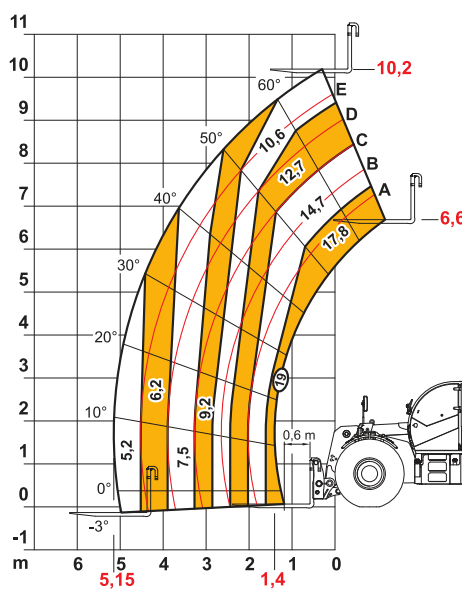


EN1459 (B)

100.10

130.10

MAX 19,0 t

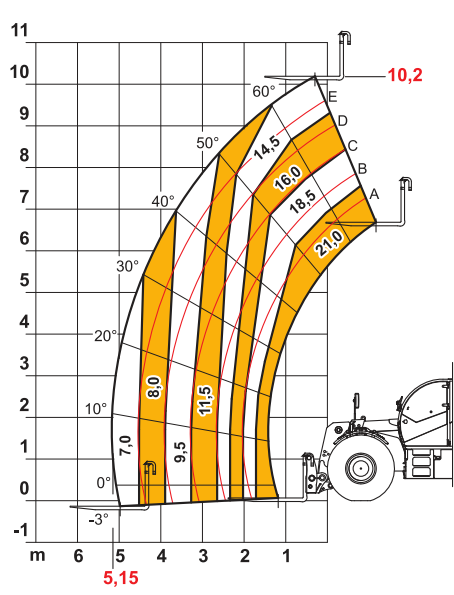


DOCCT0000197



EN1459

MAX 21,0 t



AXBI452

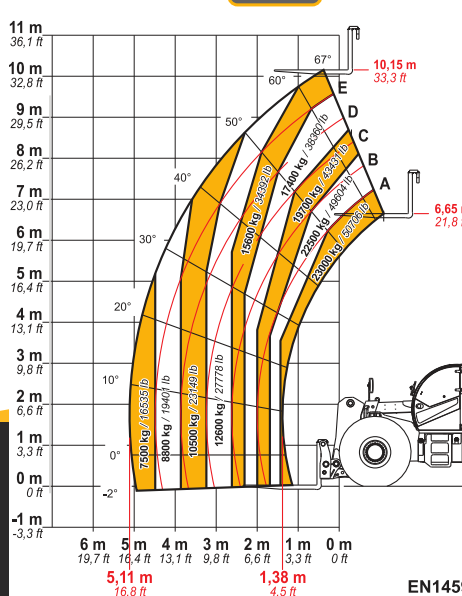


EN1459

190.10

210.10

MAX 23000 kg / 50706 lb



DOCCT0000810



EN1459 Annex-B

230.10