

# **DIECI**



**PEGASUS ELITE**

**60.35**



***dieci.com***

## WYDAJNOŚĆ I PARAMETRY

Model maszyny	PEGASUS 60.35
Maksymalny udźwig	6000 kg (13228 lb)
Maksymalna wysokość podnoszenia	34,5 m (113,2 ft)
Maksymalne poziome wysunięcie wysięgnika	27,5 m (90,2 ft)
Kąt nachylenia wideł	118°
Siła pociągowa	12300 daN (27651 lbf)
Ciężar własny	24000 kg (52911 lb)
Maksymalny dopuszczalny kąt nachylenia podłoża	40 %
Prędkość maksymalna (dotycząca koła o maksymalnej dopuszczalnej średnicy)	40 km/h (24,9 mph)

## SILNIK

Model maszyny	PEGASUS 60.35
Marka	FPT
Moc nominalna	147 kW (197 HP)
@rpm	2200 obr./min.
Moc szczytowa	147 kW (197 HP)
@rpm	2200 obr./min.
Konstrukcja	Czterosuwowy
Wtrysk	Elektronika, Common Rail
Liczba i układ cylindrów	4, układ rzędowy
Pojemność	4485 cm <sup>3</sup> (274 in <sup>3</sup> )
Zużycie	204 g/kWh (335,58 lb/Hp h)
@rpm	2000 obr./min.
Norma dotycząca emisji	Stage V
Oczyszczanie spalin	DOC+SCR (AdBlue)
Układ chłodzenia	Płyn
Zasysanie	Turbosprężarka 16-zaworowa z chłodnicą końcową
Filtr powietrza	Nagrzewanie wstępne powietrza oraz filtr wstępny powietrza

## UKŁAD PRZENIESIENIA NAPĘDU

Model maszyny	PEGASUS 60.35
Rodzaj układu przeniesienia napędu	Hydrostatyczna z bezstopniową przekładnią CTV ze sterowaniem elektronicznym. 4 stałe koła napędowe.
Silnik hydrauliczny	Hydrostatyczna, z automatyczną bezstopniową przekładnią CTV ze sterowaniem elektronicznym.
Zmiana kierunku jazdy	Elektrohydrauliczna
Pedał ruchu precyzyjnego (inching)	Sterowanie elektroniczne zintegrowane w pedale hamulca.
Skrzynia biegów	Dwubiegowa, serwoosterowana

## MOSTY Z MECHANIZMEM RÓŻNICOWYM

Model maszyny	PEGASUS 60.35
Rodzaj osi	2 kierowane, z 4 planetarnymi przekładniami redukcyjnymi z czujnikiem wycentrowania kół.
Rodzaj sterowania	4 koła / skręt obu osi w tym samym kierunku/ 2 koła
Most przedni	Z poziomowaniem poprzecznym sterowanym z kabiny
Most tylny	Wahliwa
Hamowanie zasadnicze	W kąpielii olejowej ze wspomaganiami na osi tylnej i przedniej, z podwójną instalacją hydrauliczną
Hamulec postojowy	Podciśnieniowy ze sterowaniem elektrycznym

## INSTALACJA HYDRAULICZNA

Model maszyny	PEGASUS 60.35
Rodzaj pompy hydraulicznej	Pompa Load Sensing z elektronicznym sterowaniem o zmiennym natężeniu przepływu, do hydraulicznego układu wspomaganie kierownicy, ruchów wysięgnika oraz podpór stabilizujących. Pompa zębata dla Fan Drive oraz poziomowania.
Wydajność pompy hydraulicznej	250 l/min (66,0 gal/min)
Maksymalne ciśnienie robocze	31,5 MPa (4569 psi)
Sterowanie rozdzielacza	Joystick podwójny proporcjonalny
Rodzaj rozdzielacza	Hydrauliczny 5-segmentowy, serwoosterowany ze sterowaniem elektronicznym, proporcjonalny „Load Sensing”, 5 jednoczesnych ruchów z niezależną regulacją maksymalnej prędkości każdego ruchu. Możliwość wyboru NORMAL - ECO - SOFT - FAST work.
Stopy podpór stabilizujących	4 ze sterowaniem proporcjonalnym i niezależnie z kabiny

## POZIOM OLEJÓW I PŁYNÓW

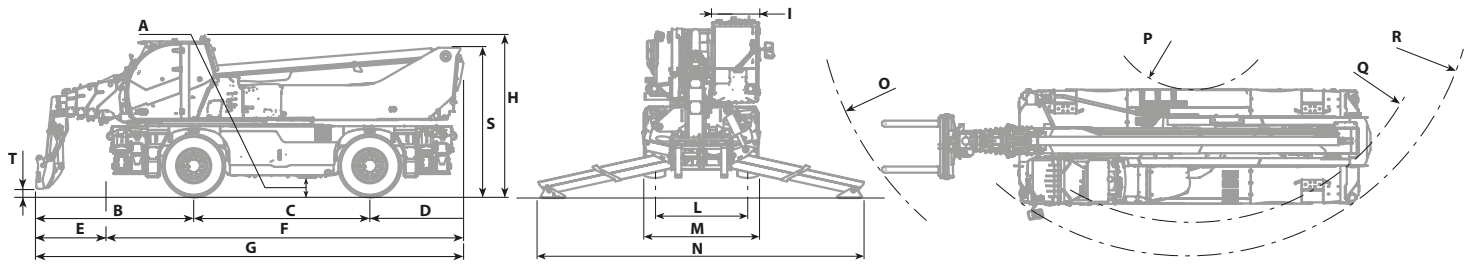
Model maszyny	PEGASUS 60.35
Instalacja hydrauliczna (razem)	400 l (105,67 gal)
Zbiornik paliwa	300 l (79,25 gal)
Zbiornik AdBlue	35 l (9,25 gal)

## OPONY

Model maszyny	PEGASUS 60.35
Opony standardowe	17,5x25"

# WYMIARY

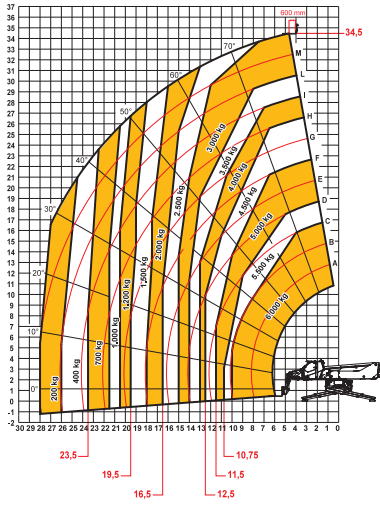
Model maszyny	PEGASUS 60.35
A	375 mm (14,8 in)
B	3350 mm (131,9 in)
C	3750 mm (147,6 in)
D	1990 mm (78,3 cala)
E	1505 mm (59,3 in)
F	7590 mm (298,8 in)
G	9090 mm (357,9 in)
H	3300 mm (129,9 cala)
I	1015 mm (40,0 in)
L	2000 mm (78,7 cala)
M	2480 mm (97,6 in)
N	6930 mm (272,8 in)
O	7750 mm (305,1 in)
P	2400 mm (94,5 cala)
Q	5280 mm (207,9 in)
R	5950 mm (234,3 in)
S	3150 mm (124,0 in)
T	140 mm (5,5 in)



MAX  
6000 kg



DOCID0002273



EN1459-2

60.35