

DIECI



APOLLO-€

26.6



dieci.com

WYDAJNOŚĆ I PARAMETRY

Model maszyny	APOLLO-e 26.6
Maksymalny udźwig	2600 kg (5732 lb)
Maksymalna wysokość podnoszenia	5,73 m (18,8 ft)
Maksymalne poziome wysunięcie wysięgnika	3,2 m (10,5 ft)
Kąt nachylenia wideł	129°
Siła szarpnięcia	5510 daN (12387 lbf)
Siła pociągowa	4100 daN (9217 lbf)
Ciężar własny	5100 kg (11244 lb)
Maksymalny dopuszczalny kąt nachylenia podłoża	40 %
Prędkość maksymalna (dotycząca koła o maksymalnej dopuszczalnej średnicy)	24 km/h (14,9 mph)

WYSIĘGNIK

Model maszyny	APOLLO-e 26.6
Wychodzenie	6,5 s
Podnoszenie	10 s
Wyjście	8,8 s
Chowanie	5,2 s
Nabieranie	4,4 s
Wysypywanie	5 s

SILNIK ELEKTRYCZNY

Model maszyny	APOLLO-e 26.6
Typ silnika trakcyjnego	Asynchroniczny
Napięcie znamionowe silnika trakcyjnego	96 V
Chłodzenie silnika trakcyjnego	Powietrze
Moc znamionowa silnika trakcyjnego	19 kW (25 HP)
Moc szczytowa silnika trakcyjnego	56 kW (75 HP)
Typ silnika hydraulicznego	Synchroniczny reluktacyjny
Napięcie znamionowe silnika hydraulicznego	96 V
Chłodzenie silnika hydraulicznego	Powietrze
Moc znamionowa silnika hydraulicznego	22 kW (30 HP)
Moc szczytowa silnika hydraulicznego	27 kW (36 HP)

AKUMULATOR

Model maszyny	APOLLO-e 26.6
Rodzaj akumulatora standardowego	Jony litu
Chemia akumulatora standardowego	LiFePo
Napięcie znamionowe akumulatora standardowego	90 V
Pojemność akumulatora (Ah) standardowego	230 Ah
Pojemność akumulatora (kWh) standardowego	21 kWh
Rodzaj akumulatora opcjonalnego	Jony litu
Chemia akumulatora opcjonalnego	LiFePo
Napięcie znamionowe akumulatora opcjonalnego	90 V
Pojemność akumulatora (Ah) opcjonalnego	460 Ah
Pojemność akumulatora (kWh) opcjonalnego	42 kWh
Czas ładowania akumulatora STANDARD (220V)	5,3 h
Czas ładowania akumulatora STANDARD (400V)	2,7 h
Czas ładowania akumulatora STANDARD ładowarką zewnętrzną (400V)	1 h
Czas ładowania akumulatora OPCJONALNEGO (220V)	11 h
Czas ładowania akumulatora OPCJONALNEGO (400V)	3,5 h
Czas ładowania akumulatora OPCJONALNEGO ładowarką zewnętrzną (400V)	2 h
Kompatybilność ładowarki akumulatorowej ON-BOARD	110V-220V-400V-IEC 61851 tryb 2 i 3 z gniazdem typu 2
Moc ładowarki akumulatorowej ON-BOARD (220V)	3,3 kW
Moc ładowarki akumulatorowej ON-BOARD (400V)	6,6 kW
Moc ładowarki akumulatorowej ZEWNĘTRZNEJ opcjonalnej	18 kW

UKŁAD PRZENIESIENIA NAPĘDU

Model maszyny	APOLLO-e 26.6
Rodzaj układu przeniesienia napędu	Jednobiegowy elektryczny
Zmiana kierunku jazdy	n.d.
Tryb jazdy (Drive mode)	ECO-NORMAL-POWER

MOSTY Z MECHANIZMEM RÓŻNICOWYM

Model maszyny	APOLLO-e 26.6
Rodzaj osi	2 kierowane, z 4 planetarnymi przekładniami redukcyjnymi
Rodzaj sterowania	4 koła / skręt obu osi w tym samym kierunku/ 2 koła
Most przedni	Szttywna
Most tylny	Wahliwa
Hamowanie zasadnicze	W kąpielii olejowej na osi przedniej
Hamulec postojowy	Podciśnieniowy ze sterowaniem elektrycznym

INSTALACJA HYDRAULICZNA

Model maszyny	APOLLO-e 26.6
Rodzaj pompy hydraulicznej	Pompa zębata Low Noise układu wspomagania kierownicy i układu ruchu
Wydajność pompy hydraulicznej	62 l/min (16,4 gal/min)
Maksymalne ciśnienie robocze	23 MPa (3336 psi)
Sterowanie rozdzielacza	Joystick 4in1 proporcjonalny ze sterowaniem elektrycznym
Rodzaj rozdzielacza	Hydrauliczny z jedną dźwignią proporcjonalny z elementami sterowania symultanicznego oraz systemem ALS

POZIOM OLEJÓW I PŁYNÓW

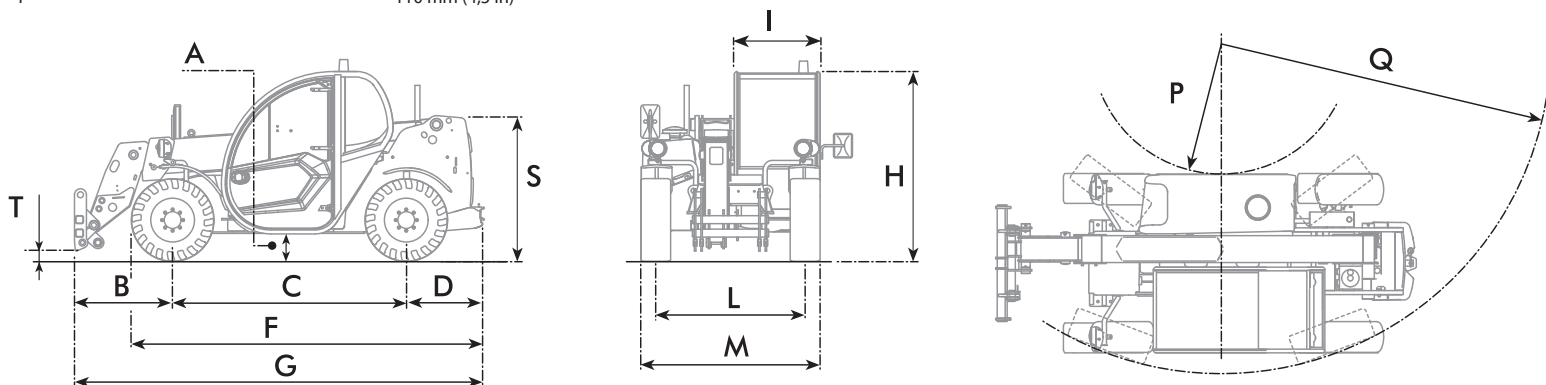
Model maszyny	APOLLO-e 26.6
Instalacja hydrauliczna (razem)	60 l (15,85 gal)

OPONY

Model maszyny	APOLLO-e 26.6
Opony standardowe	12,0/75-18

WYMIARY

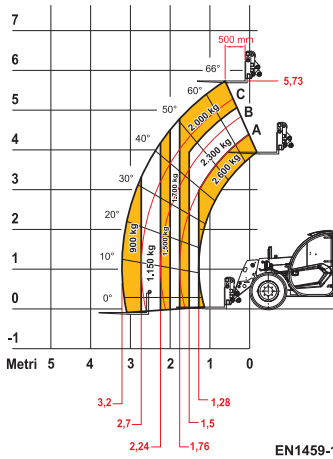
Model maszyny	APOLLO-e 26.6
A	300 mm (11,8 in)
B	985 mm (38,8 in)
C	2360 mm (92,9 in)
D	755 mm (29,7 in)
F	3585 mm (141,1 in)
G	4100 mm (161,4 in)
H	1980 mm (78,0 in)
I	860 mm (33,9 cala)
L	1500 mm (59,1 cala)
M	1860 mm (73,2 in)
P	1290 mm (50,8 in)
Q	3400 mm (133,9 in)
S	1485 mm (58,5 in)
T	110 mm (4,3 in)



MAX
2600 kg



DOCCT0000822



EN1459-1 ANNEX B



26.6